

CESTA DO ŠKOLY PO NEVÄDZOVEJ BUDE PRE DETI AJ DOSPELÝCH BEZPEČNEJŠIA



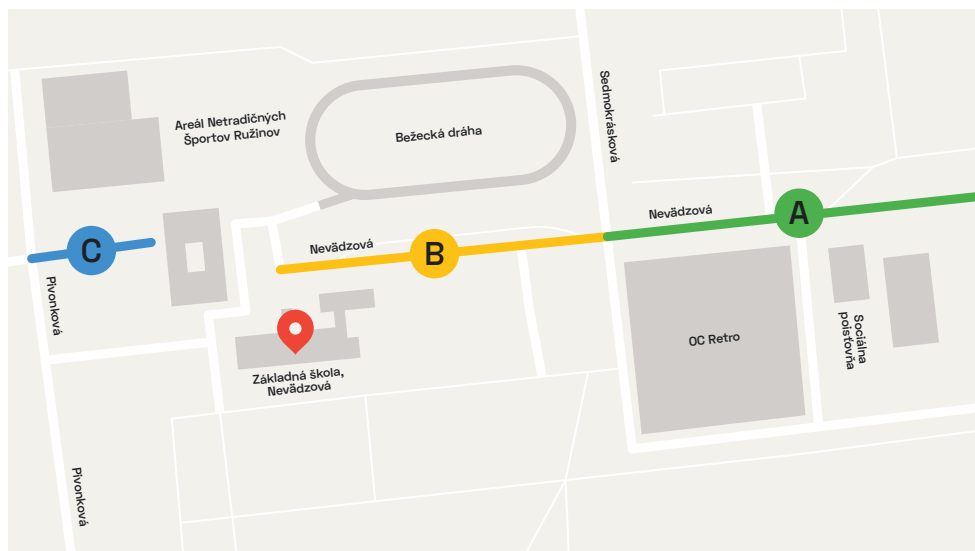
Bezprostredné okolie školy sa ráno na krátky čas, kedy deti prichádzajú do školy, zmení na pešiu a cyklistickú zónu. Začíname testovať nový dopravný režim, ktorý pomôže k zdravšiemu a pohodovjšiemu príchodu detí do školy.

Časť Nevädzovej ulice pri základnej škole bude v pracovné dni od 7:30 do 8:00 uzatvorená. V tomto čase bude možné priviesť deti do školy po križovatku so Sedmokráskovou. Pred ňou vznikne vyznačená **drop-off zóna** na rýchle vyloženie detí pre tých, ktorí potrebujú aj naďalej vozíť svoje deti autom zo vzdialenejších častí mesta. Od drop-off zóny povedie bezpečný priechod pre chodcov smerujúci k pešiemu chodníku, ktorý vedie až ku vstupu do školy.

Výhodami nového režimu sú **väčšia bezpečnosť detí** aj dospelých, čistejšie ovzdušie a viac príležitostí na pohyb.

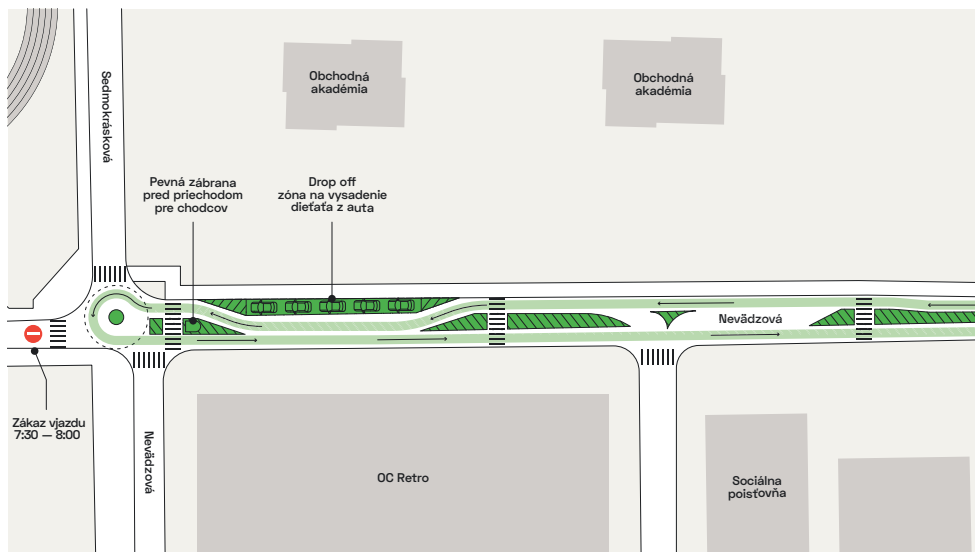


V BLÍZKOSTI ZŠ NEVÄDZOVÁ VZNIKNÚ TRI NOVÉ BEZPEČNÉ MIESTA



A DROP-OFF ZÓNA NA RÝCHLE VYLOŽENIE DETÍ

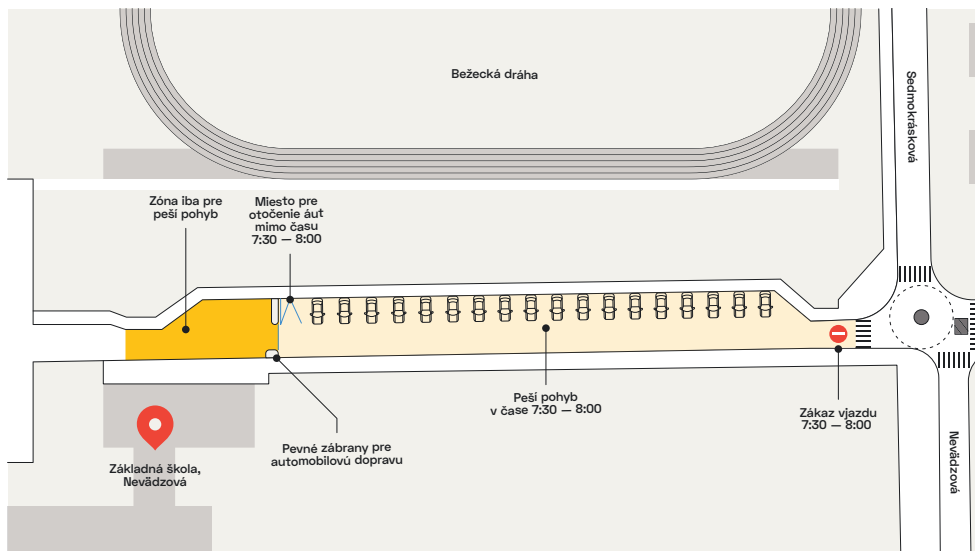
Na Nevädzovej ulici vznikne drop-off zóna na krátke zastavenie a vyloženie detí, bezpečné priechody pre chodcov a nový kruhový objazd slúžiaci na otáčanie áut.



B

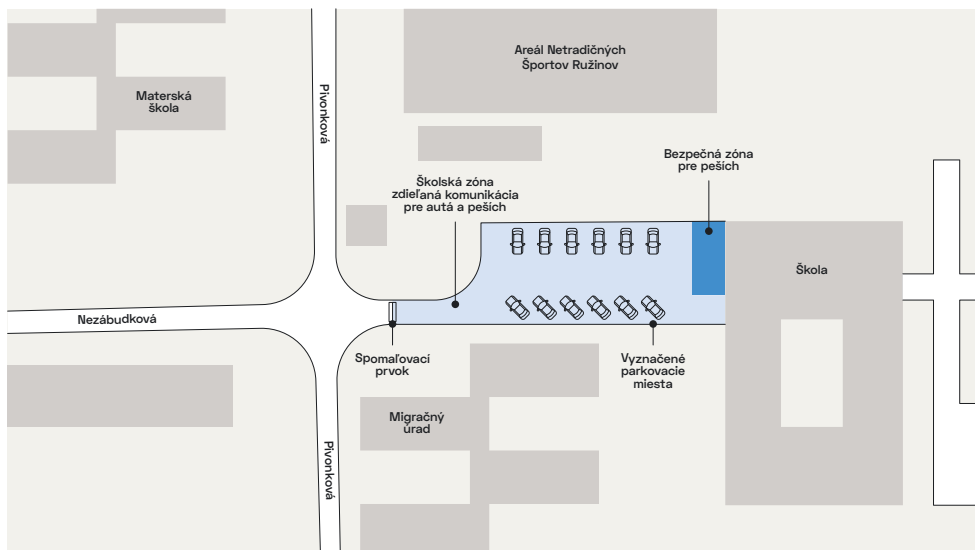
VSTUP DO ŠKOLY BEZ ÁUT

V bezprostrednej blízkosti pred školou vznikne zóna iba pre peší pohyb. V pracovné dni bude navyše na vyznačenej svetložltej ploche v čase od 7:30 do 8:00 zákaz vjazdu.

**C**

BEZPEČNEJŠÍ VSTUP Z NEZÁBUDKOVEJ ULICE

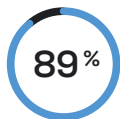
Vstup z Nevádzkovej ulice bude doplnený o bezpečnú zónu pre peších, značené parkovanie, spomaľovací prvok a školskú zónu zdieľanú komunikáciu pre autá a peších.



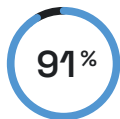
NA ZŠ NEVÄDZOVÁ:



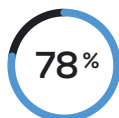
rodičov deklaruje, že deti bývajú do 10 minút od školy



rodičov by ocenilo riešenie bezpečnej drop-off zóny



rodičov by ocenilo opatrenia ako rozšírenie chodníkov či vylepšenia priechodov



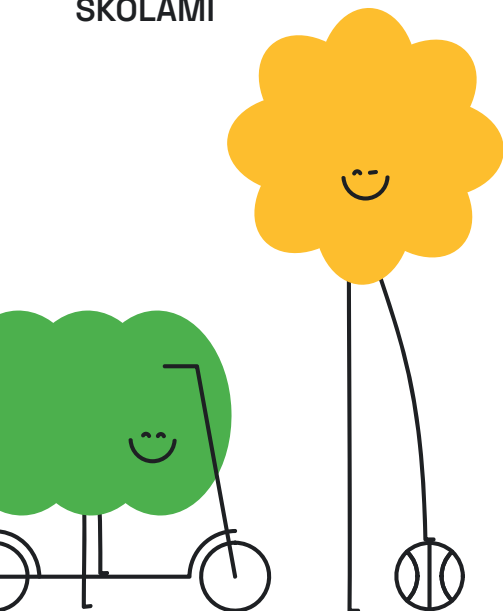
rodičov by ocenilo nový dopravný režim na Nevädzovej ulici pre zvýšenie bezpečnosti



spomedzi 11 ročných detí chodí do školy s dospelým

Zdroj dát: Dotazníkový prieskum s rodičmi na ZŠ Nevädzová, MIB, 2023

MESTO PRE DETI TVORÍ BEZPEČNÉ ULICE PRED ŠKOLAMI



Cieľom celomestského projektu Mesto pre deti je, aby boli ulice Bratislavy bezpečnejšie pre všetky deti.

Iniciatíva reaguje na súčasnú situáciu, kedy stále viac detí vozia do školy autom rodičia, a to aj napriek tomu, že bývajú v jej blízkosti. Našou snahou je redukovať dopravné zápchy pred školami, odstraňovať pohybové bariéry aj škodlivý smog z výfukov áut. Vďaka systematickým krokom prinavraciame to, čo kedysi fungovalo úplne bežne — aby sa deti tešili na spoločnú cestu do školy, navzájom sa spoznávali a zažívali malé dobrodružstvá.

Viac o projekte nájdete na mestopredeti.sk



Základná škola
Nevädzová 2
Bratislava



unicef 
for every child