

# Webinár

Prihláškový program Mesta pre deti  
[www.mestopredeti.sk/prihlaskovy-program](http://www.mestopredeti.sk/prihlaskovy-program)

Zlepšite  
bezpečnosť okolia  
svojej školy

# Ciele webináru



Informovať o Prihláškovom programe Mesta pre deti

Priblížiť spôsob prihlasovania do Prihláškového programu



# Program webináru

14:00

Začiatok webináru

14:10 – 14:30

Prezentácia Prihláškového programu

14:30 – 15:00

Priestor na vaše otázky

15:00

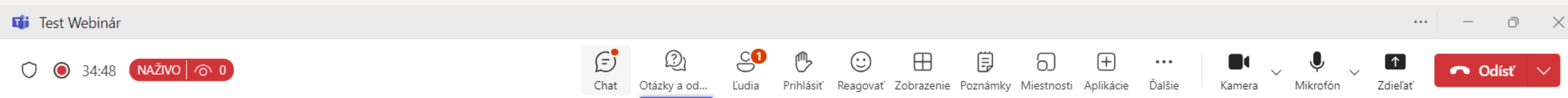
Záver

**MESTO  
PRE DETI**

# Pravidlá webináru

- Počas prezentácie si prosím **stlmte mikrofóny**
- Písať do **Otázok a odpovedí** môžete aj počas prezentácie, odpovedať budeme v diskusnej časti
- Do diskusie sa možno zapojiť **prihlášením sa o slovo**
- Pri zapájaní sa budíme **struční a vecní**

# Ovládacie prvky webináru



Sekcia  
Otázky a odpovede

Prihlásenie sa  
o slovo do diskusie

Zapnutie/stlmenie  
mikrofónu

**MESTO  
PRE DETI**

# Mesto pre deti

Až 44% rodičov  
považuje okolie  
ich ZŠ za  
nebezpečné



**MESTO  
PRE DETI**

# Mesto pre deti

Zvyšujeme bezpečnosť okolia škôl pre všetkých a podporujeme aktívnu a nezávislú mobilitu detí.



Ak urobíme  
mesto dobré pre  
deti, bude dobré  
pre každého

**MESTO  
PRE DETI**

# Prihláškový program Mesta pre deti

**System prihlášok** - školy sa do programu môžu hlásiť samé,  
- reagovanie na iniciatívu z miestnej komunity

Rozšírenie programu aj na **materské a stredné školy**

Viac informácií



INFORMÁCIE O PRIHLÁŠKOVOM PROGRAME MESTA  
PRE DETI

STIAHNUŤ DOKUMENT



**MESTO  
PRE DETI**



# Typy zásahov

1. Zvyšovanie bezpečnosti priechodov
2. Upokojuvanie dopravy
3. Zlepšovanie pešej infraštruktúry
4. Vytváranie bezpečných miest pre vyloženie a príchod detí do školy



**MESTO  
PRE DETI**

# 3+1 dôvodov prečo sa zapojiť

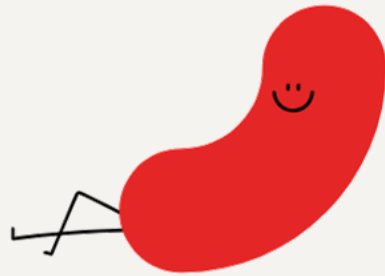


**MESTO  
PRE DETI**

# Ktoré školy sa môžu prihlásiť?



Materské  
školy



Základné  
školy



Stredné  
školy



Ostatné  
školy

Všetky školy bez ohľadu na zriaďovateľa - štátne, súkromné či cirkevné.

**MESTO  
PRE DETI**

# Kto môže podať prihlášku?

Prihlášku musí podať jeden  
z nasledujúcich žiadateľov/iek:

Riaditeľ/ka školy

Zástupca/kyňa rady rodičov



# Očakávaná a povinnosti

Prihlásením sa do programu škola môže **očakávať**:

- zlepšenie **dopravnej bezpečnosti** v okolí školy
- investovanie **prostriedkov** mesta a mestskej časti do návrhu a realizácie zásahov v okolí školy
- potrebnú procesnú, metodickú a komunikačnú **podporu počas spolupráce** s mestom a miestnou komunitou
- okrem toho môžu zúčastnené školy očakávať **živšie a zdravšie prostredie** v ich okolí, **zvýšenú angažovanosť komunity** či **zvýšené povedomie** žiakov a žiačok o aspektoch udržateľnej dopravy.



# Očakávania a povinnosti

Prihlásením sa do programu sa škola **zaväzuje**:

- **stať sa partnerom** programu Mesto pre deti (v prípade výberu školy)
- **poskytnúť podporu pri organizácii participatívnych aktivít** v rámci školskej komunity
- **poskytnúť konzultácie** v rámci procesu navrhovania zásahov
- určiť zodpovednú osobu zamestnanú na škole, ktorá bude mať rolu **školského koordinátora / školskej koordinátorky**



3 jednoduché kroky 

 ako sa prihlásiť

**MESTO  
PRE DETI**

1.

# Vyplňte krátky formulár

Vyplňte vaše kontaktné informácie, aby sme vám mohli zaslať všetky potrebné materiály k prihláseniu do programu.

Riaditeľ/ka školy

Zástupca/kyňa rady  
rodičov

Iná pozícia

Názov školy

Meno a priezvisko

Emailová adresa \*

Súhlasím so spracovaním osobných údajov.

ODOSLAŤ

**MESTO  
PRE DETI**



2.

## Bližšie informácie dostanete e-mailom

Po vyplnení formuláru vám na váš e-mail zašleme všetky potrebné informácie, vrátane prihlášky do programu a potrebných príloh.

3.

## Pošlite nám vyplnenú prihlášku

Vyplnenú prihlášku spolu s prílohami nám zašlite prostredníctvom online formuláru. Odkaz na formulár sme vám poslali v úvodnom e-maile.

Do  
15.11.2024

**MESTO  
PRE DETI**



# System výberu škôl na spoluprácu

Vyhodnotenie dostupných dát:

## Dopravná situácia

blízkeho okolia školy (300 m)

35 bodov

Dopravná situácia a súvisiaca dopravná bezpečnosť okolia školy.

## Užívatelia

širšieho okolia školy (660 m)

20 bodov

Koho sa potenciálne zásahy dotknú, teda komunita spojená so školou a jej okolím, demografia a sociálne ukazovatele okolia školy, žiaci navštevujúci školu a iné školy v okolí.

Vyhodnotenie prihlášok škôl:

25 bodov

## Realizovateľnosť a dopad intervencií

Hodnotí sa obsah prihlášky, najmä súvis identifikovaného problému s projektom Mesto pre deti, závažnosť problému a jeho riešiteľnosť ponúkanými intervenciami.

20 bodov

## Podpora komunity

Hodnotí sa najmä počet, diverzita a relevantnosť podporovateľov/iek z miestnej komunity v rámci listov podpory, ktoré sú súčasťou prihlášky. Hodnotí sa teda potenciálna akceptácia zásahov a motivácia školy.

**MESTO  
PRE DETI**

# Časová os

September 2024

2. 9.  
Spustenie prihlasovania škôl do  
Prihláškového programu Mesta pre deti

24. 9.  
Webinár - informovanie o programe a  
spôsobe prihlasovania

Október 2024

15. 10.  
Webinár – priestor na konkrétne otázky k  
prihláseniu školy do programu

November 2024

15. 11.  
Ukončenie prihlasovania škôl (posledný  
deň na zaslanie prihlášky a všetkých  
povinných príloh)

**MESTO  
PRE DETI**

# Q&A

Priestor na vaše otázky

**MESTO  
PRE DETI**



# Ďalšie kroky

- Vyplňte formulár na [webe](#)
- Začnite s vyplňaním prihlášky
  - Kontaktujte svoju mestskú časť – podporný list
  - Kontaktujete školskú komunitu – podporné listy
- S konkrétnymi otázkami k prihlasovaniu sa obráťte na [prihlaska@mestopredeti.sk](mailto:prihlaska@mestopredeti.sk), prípadne sa zúčastnite webináru 15.10.2024

# Ďakujeme

Prihláškový program Mesta pre deti

[www.mestopredeti.sk/prihlaskovy-program](http://www.mestopredeti.sk/prihlaskovy-program)

prihlaska@mestopredeti.sk